

Sarežģītie demogrāfiskie procesi valsts veidošanas sākumā

Edvīns Vītoļiņš

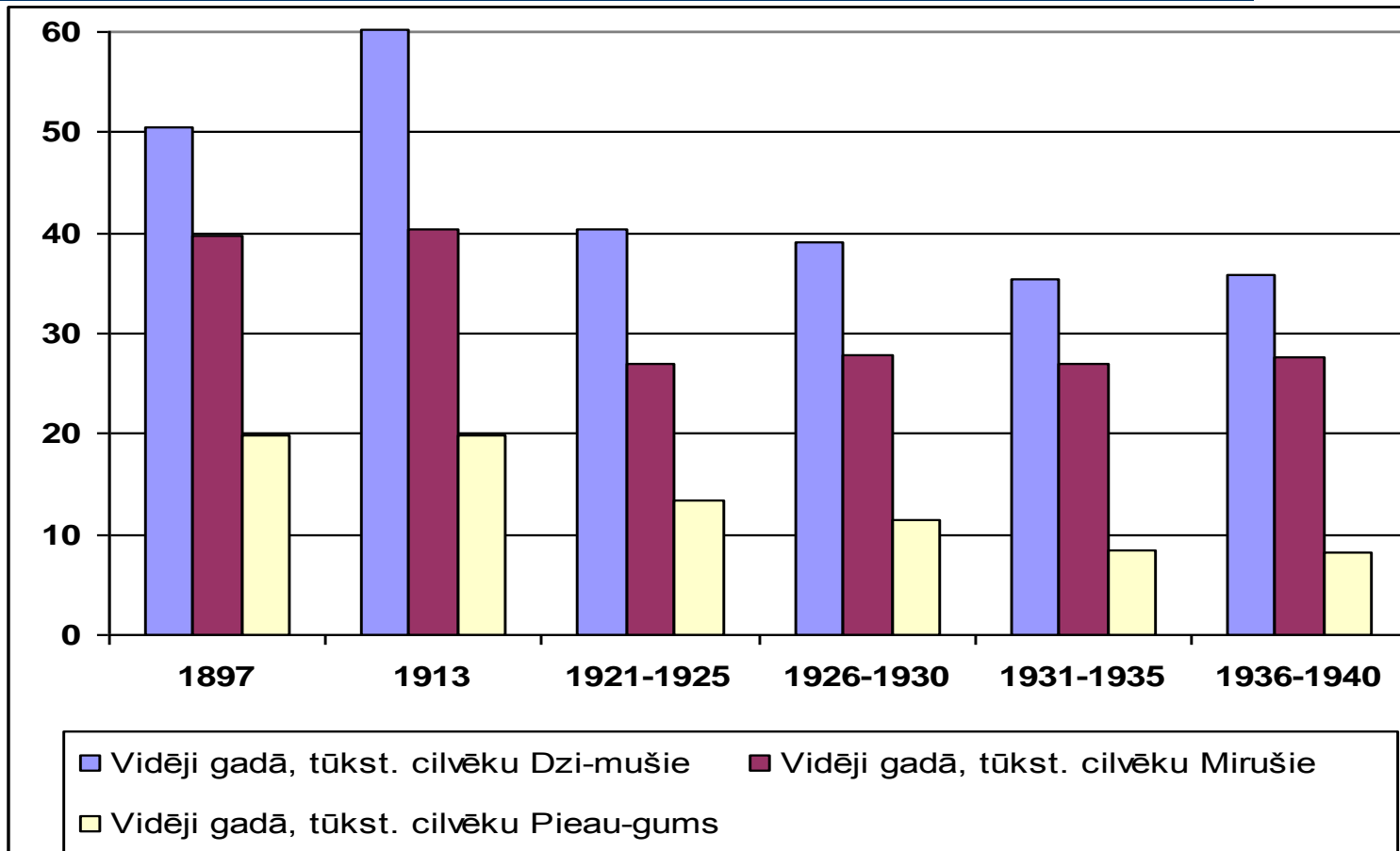
demogrāfs,

*1979. gada Tautas skaitīšanas vadītājs,
bij. LU Demogrāfijas centra pētnieks*

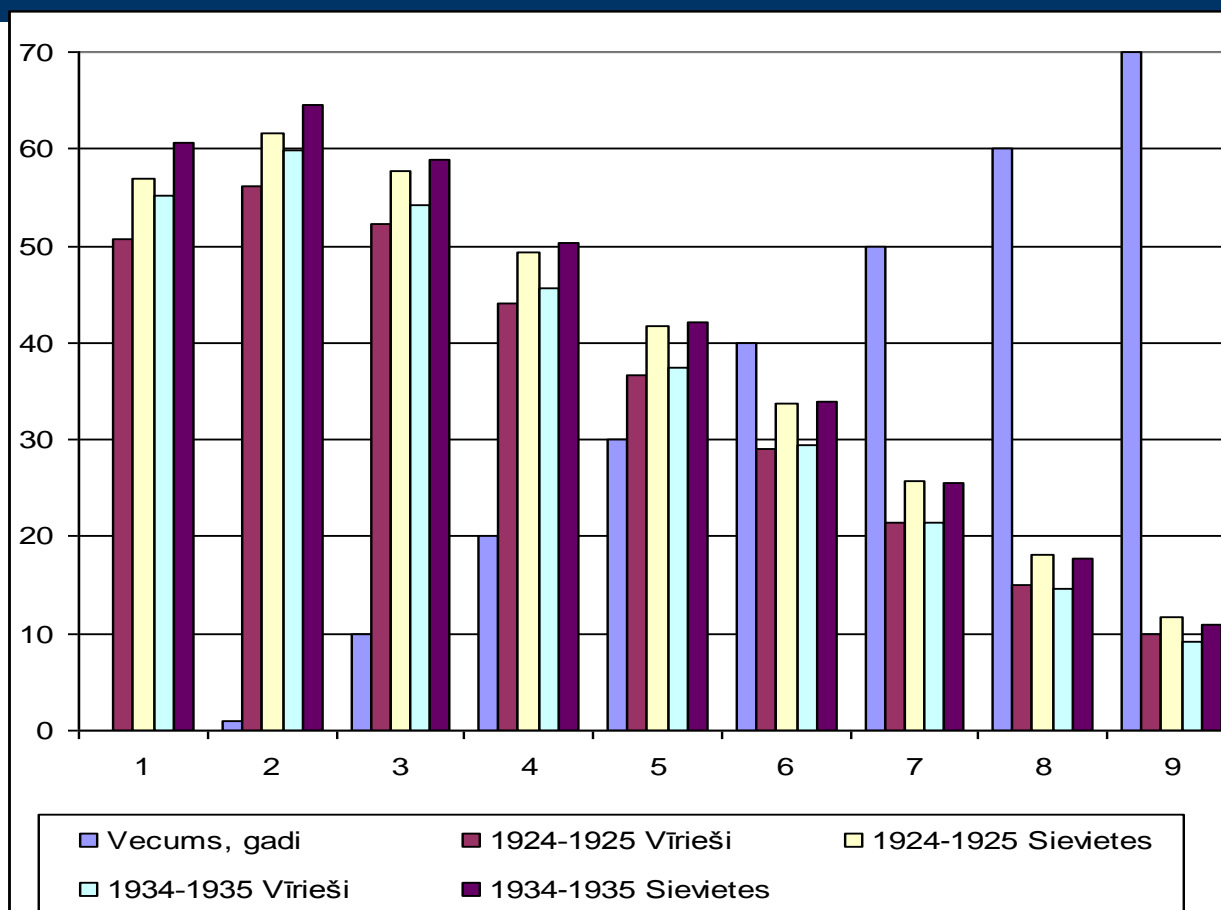
Iedzīvotāju skaits Latvijā 1920-1940



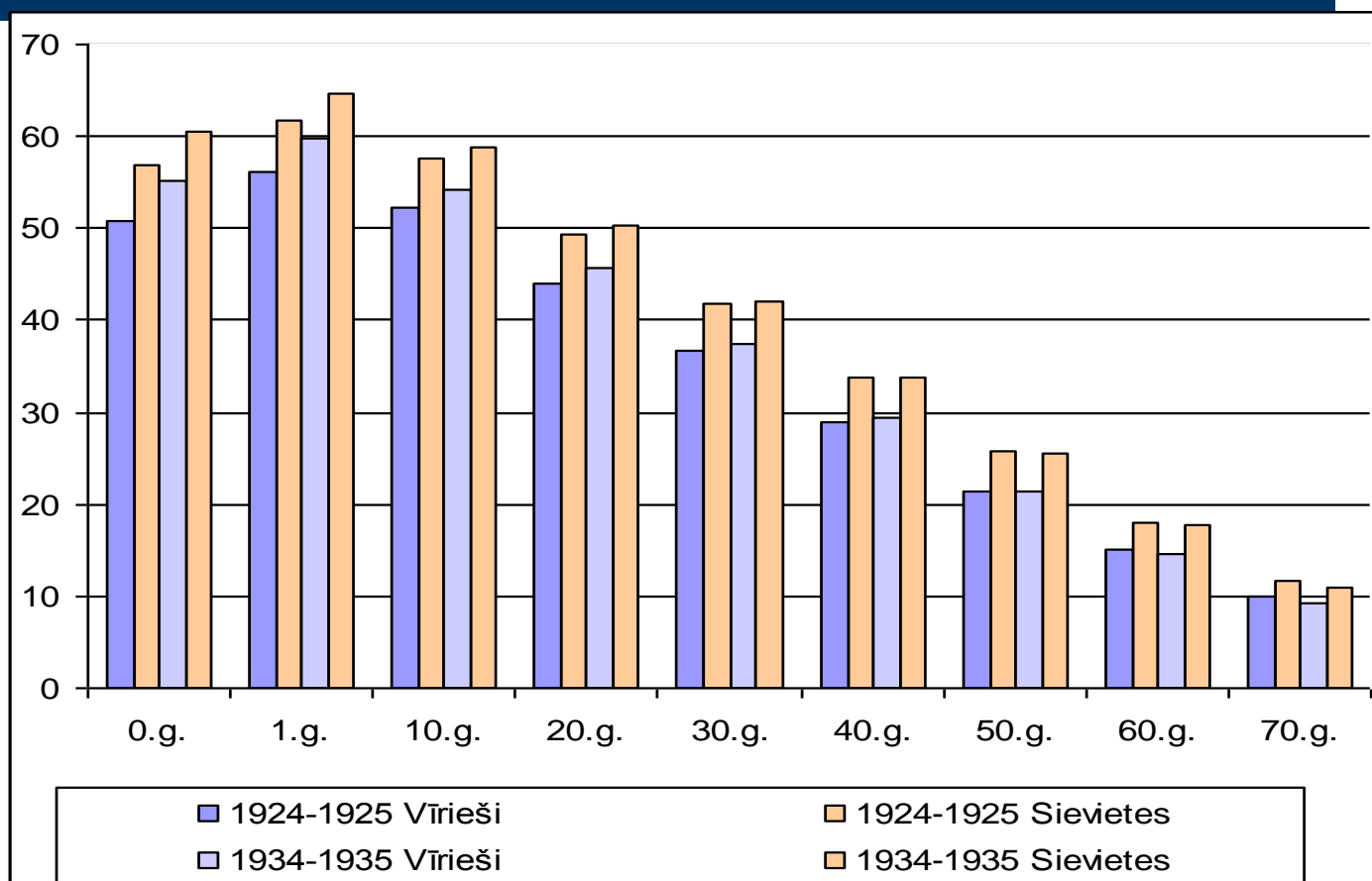
Iedzīvotāju dzimstība, mirstība un dabiskais pieaugums Latvijā



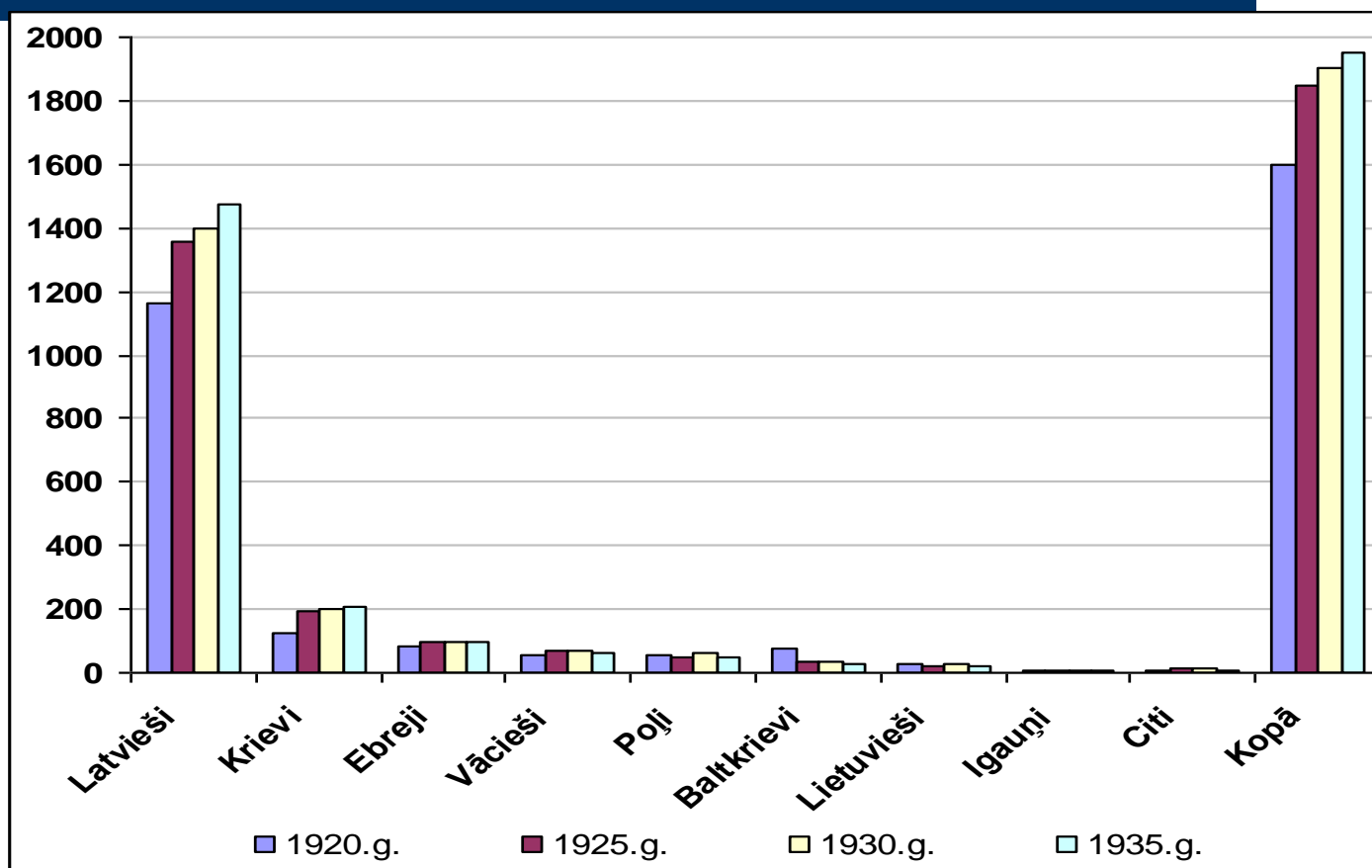
Latvijas iedzīvotāju vidējais paredzamais mūža ilgums personām, kas sasniegušas noteiktu vecumu (gados)



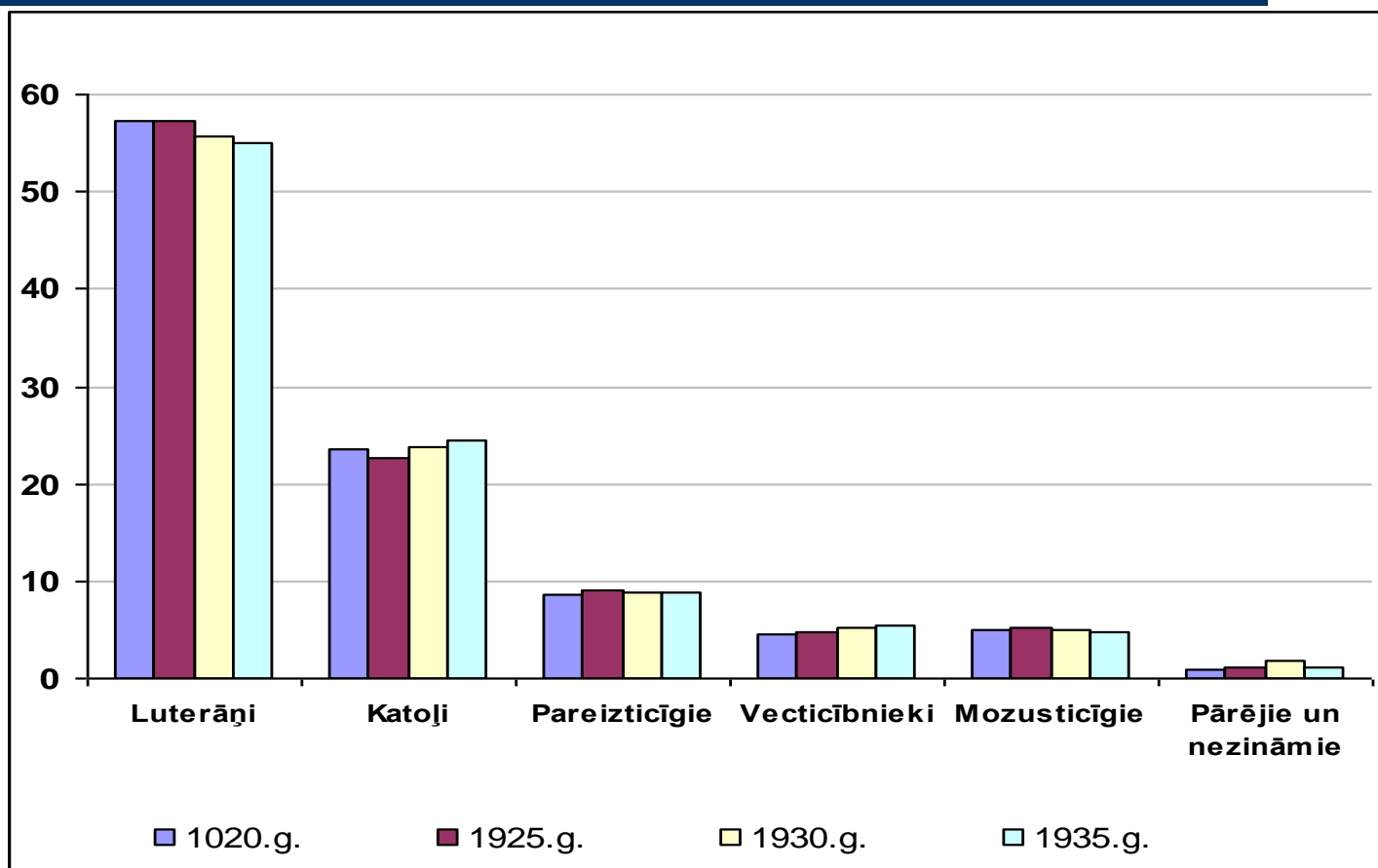
Latvijas iedzīvotāju vidējais paredzamais mūža ilgums personām, kas sasniegušas noteiktu vecumu (gados)



Lielāko tautību piederīgo skaits pēc tautas skaitīšanu datiem (tūkst. cilvēku)



Latvijas iedzīvotāju reliģiskā piederība pēc tautas skaitīšanu datiem (procentos)



Konference – mūsu trejādā Latvija

Paldies par uzmanību

2018. gada 29. septembrī
Rīgā