

LATVIJAS EKONOMIKAS AKMEŅAINAIS CEĻŠ PĒC NEATKARĪBAS ATGŪŠANAS

ARTŪRS KODOLIŅŠ, DR. OEC.



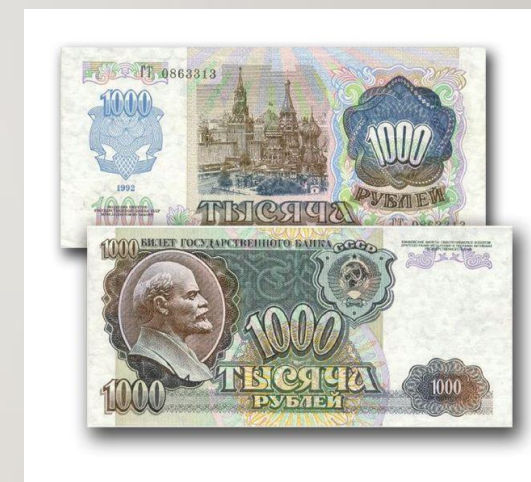
PSRS Valsts budžeta rādītāji (1985.-1987.gads)

	1985	1986	1987
Ieņēmumi (miljardos rbļ.)	567,7	366,0	360,1
Izdevumi (miljardos rbļ.)	386,0	415,6	429,3
Budžeta deficīts (miljardos rbļ.)	18,3	49,6	69,2
Budžeta deficīts (procentos)	2,4%	6,2%	8,4%

Avots: Илларионов А. Попытки проведения политики финансовой стабилизации в СССР и России // Вопросы экономики, 1995, Nr.7

Papildus naudas emisijas PSRS 1980.-1990.gadā (miljardos rubļu)

Gadi	Summa
1981.-1985. (vidēji gadā)	3,6
1986.	3,9
1987.	5,9
1988.	11,8
1989.	18,3
1990.	25,0
1991. (janvāris-septembris)	70,3



Avots: Гаидар Е. *Гибель империи* – М., 2006, с. 243; 402.

Mazumtirdzniecības cenu samazinājums saistībā ar PSRS valsts dotācijām

- liellopu gaļai - 74%;
- cūkgaļai - 60%
- pienam – 61%;
- maizei 20%.



Latvijas imports un eksports 1989.-1991.gadā (faktiskajās cenās, miljonos rubļu)

	1989.		1990.		1991.	
	eksports	imports	eksports	imports	eksports	imports
Kopā	5 413	6 030	5 283	6 327	7 705	6 309
t.sk. PSRS	5 039	4 520	5 028	4 711	7 459	5 500

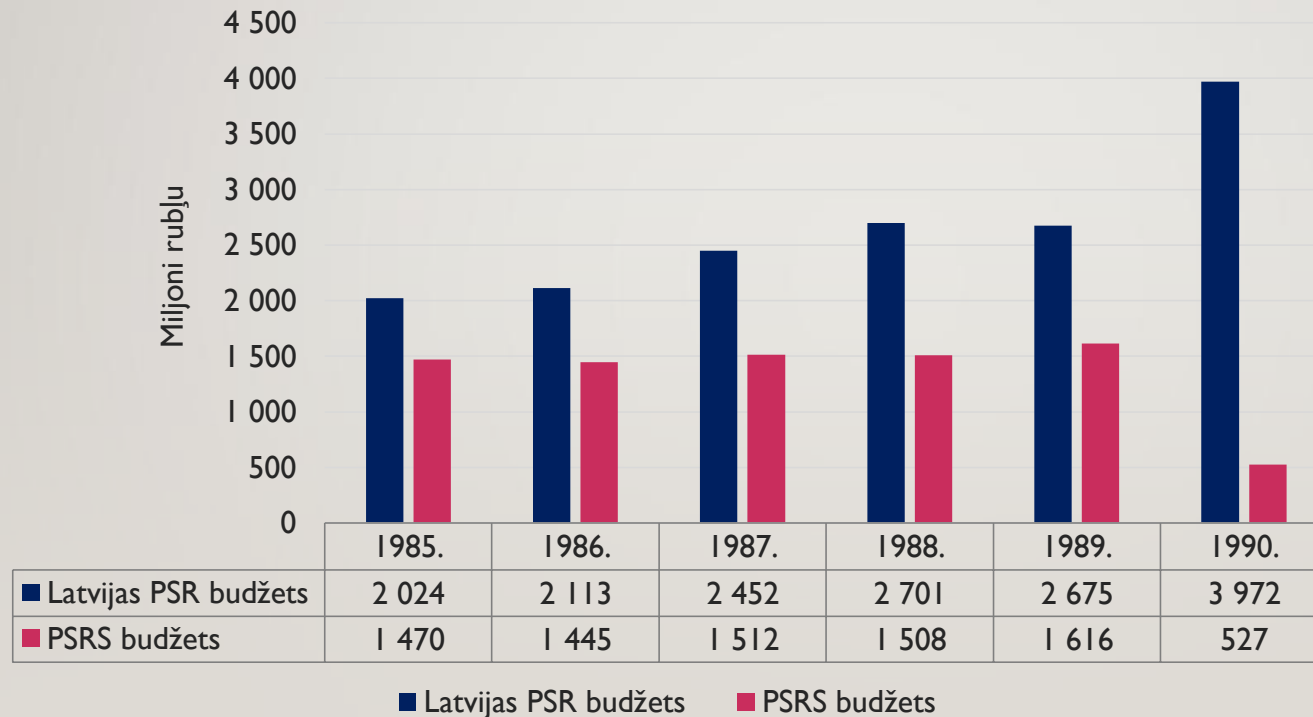
Avots: Latvijas statistikas gadagrāmata. 1991.gads. – R., 1992, 49.lpp.

Ekonomiskās patstāvības atgūšana



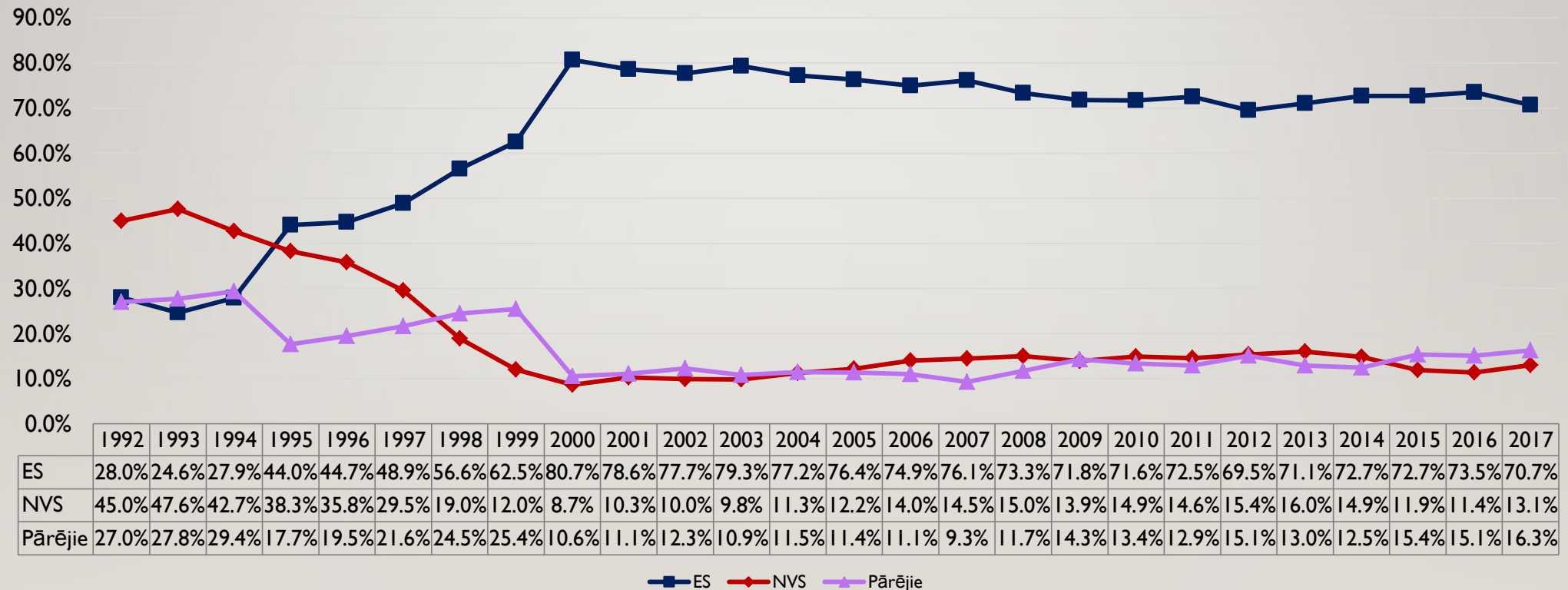
- 1988.gada 7.septembris darba grupas akad. A.Kalniņa vadībā izstrādātās koncepcijas „Latvijas PSR saimnieciskās vadīšanas pārbūves vispārīgais modelis (republikas saimnieciskais aprēķins) publiskošana;
- 1988.gada 23.septembris Igaunijas PSR, Latvijas PSR un Lietuvas PSR "Saskaņotie republikas saimnieciskā aprēķina pamatprincipi" pieņemšana;
- 1989.gada 14.maija Deklarācija par Igaunijas, Latvijas un Lietuvas ekonomisko patstāvību;
- **1989.gada 27.jūlija likums „Par Latvijas PSR ekonomisko patstāvību”;**
- 1990.gada jūlijs – decembris Latvijas Republikas nodokļu un nodevu likumprojektu izstrādāšana un pieņemšana;
- **1990.gada 22.decembris valsts budžeta 1991.gadam pieņemšana** (pēc būtības pirmais neatkarīgas valsts budžets pēc okupācijas);
- 1991.gada 26.novembris Naudas reformas komitejas izveide (NRK-3 cilvēku sastāvā);
- **1992.gada 4.maijs NRK lēmums Nr.1 „Par Latvijas rubļa ieviešanu apgrozībā”** no 7.maija (Latvijas rubļa attiecība pret Krievijas rubli 1 pret 1);
- 1992.gada 19.maijs Latvija kļūst par Starptautiskā valūtas fonda (SVF) dalībvalsti;
- **1992.gada 6.jūlijā NRK lēmums Nr.2 : Latvijas rublis kļūst par vienīgo obligāti pieņemamo maksāšanas līdzekli no 20.jūlija;**
- 1992.gada 31.augusts NRK lēmums Nr.4 par pakāpenisku pāreju uz nacionālo naudas vienību latu (200 Latvijas rubli = 1latu)

Ieņēmumu no Latvijas teritorijas sadalījums starp Latvijas PSR un PSRS budžetu (1985.-1990.gads, miljonos rubļu)



Avots: LVA, 202. un 327.fonda materiāli par 1985.-1990.gadu

Latvijas eksports pa valstu grupām 1992.-2017.gads, procentos no kopējā



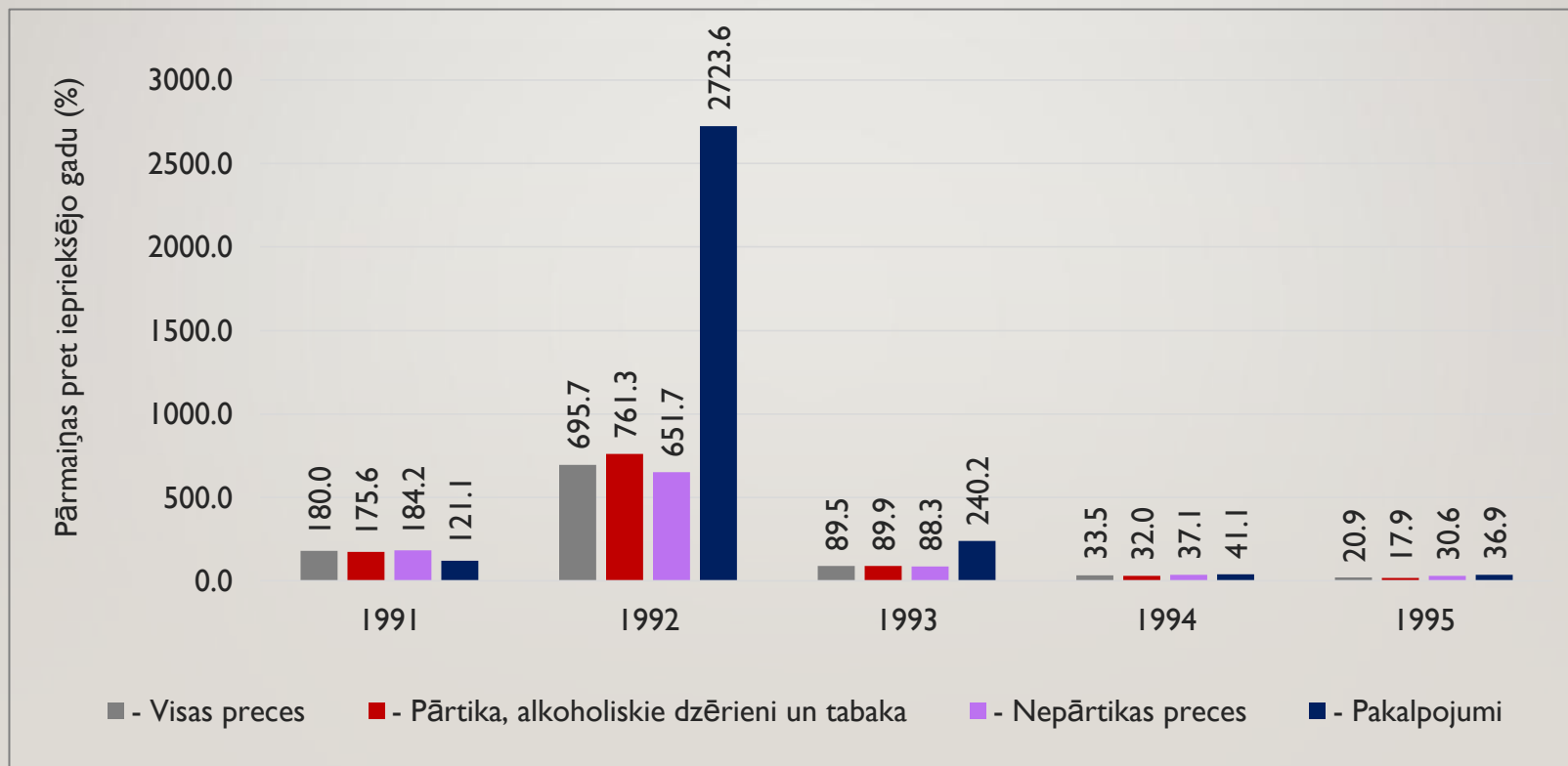
Avots: Latvijas CSP dati

No centralizētas plānsaimniecības uz tirgus ekonomiku un brīvu konkurenci



- 1987.gada februāris – marts individuāla darba un privāto kooperatīvu atļaušana sadzīves pakalpojumos, plašu patēriņa preču ražošanā un sadzīves pakalpojumos
- 1988.gada 3.oktobris LPSR MP lēmums „Par zemnieku saimniecībām” (Breša zemnieki)
- 1990.gada 26.septembris likums „Par uzņēmējdarbību”
- 1990.gada 21.novembris likums „Par zemes reformu LR lauku apvidos”
- **1991.gada 1.janvāris nosacīti brīvo cenu ieviešana (ierobežots tirdzniecības piecenojums un personu loks)**
- 1991.gada 21.jūnijs likums „Par lauksaimniecības uzņēmumu un zvejnieku kolhozu privatizāciju”
- 1991.gada 30.oktobris likumi „Par namīpašumu denacionalizāciju LR” un „Par namīpašumu atdošanu likumīgajiem īpašniekiem”
- 1991.gada 15.novebris likums „Par pašvaldību esošo tirdzniecības, sabiedriskās ēdināšanas un sadzīves pakalpojumu mazo objektu privatizāciju”
- 1991.gada 20.novembris likums „Par zemes reformu LR pilsētās”
- **1992.gads nosacīti brīvo tirgus cenu ieviešana (saglabājās dažu preču, piemēram maizes, cenu regulēšana)**
- 1992.gada 9.jūlijs likums „Par zemes privatizāciju lauku apvidos”
- 1992.gada 4.novembris likums „Par privatizācijas sertifikātiem”
- 1992.gada 7.jūlija likums „Par valsts un pašvaldību uzņēmumu pārveidošanu statūsabiedrībās”
- **1993.gads cenu liberalizācijas pabeigšana**
- 1993.gada 2.marta likums „Par valsts un pašvaldību uzņēmumu nomu un nomu ar izpirkumu”

Patēriņa cenu indeksi, % pret iepriekšējo gadu (1991.-1995.gads)

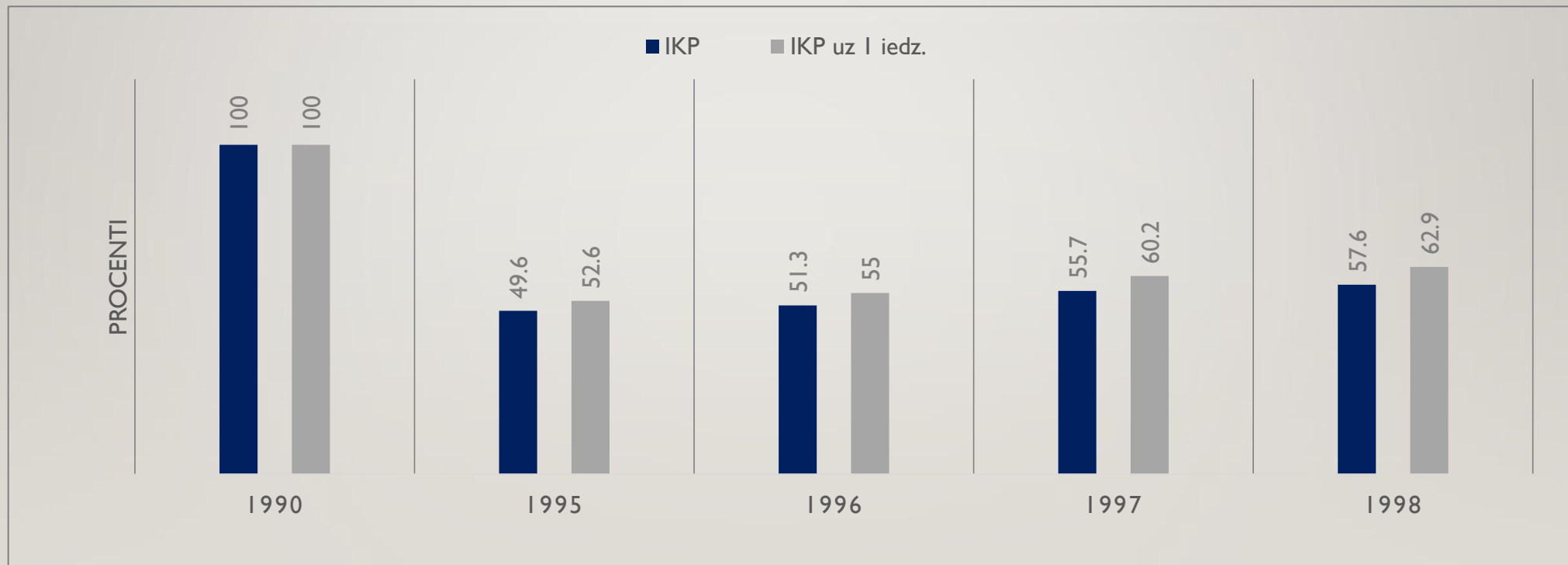


Avots: Latvijas CSP dati

Makroekonomiskie rādītāji (1992.-1994.gads)

	1992.	1993.	1994.
Reālais IKP (izmaiņas %)	-35	-15	2
Patēriņa cenu indekss (perioda beigās, %)	958	35	26
Fiskālais balanss (% no IKP)	-0,8	0,6	-4,1
Iekšējā rezerve (importa segums mēnešos) <small>Arēns: Sākotnējais Valūtas fonds</small>	1,5	4,4	4,6

IKP un IKP uz vienu iedzīvotāju dinamika (1990. = 100)



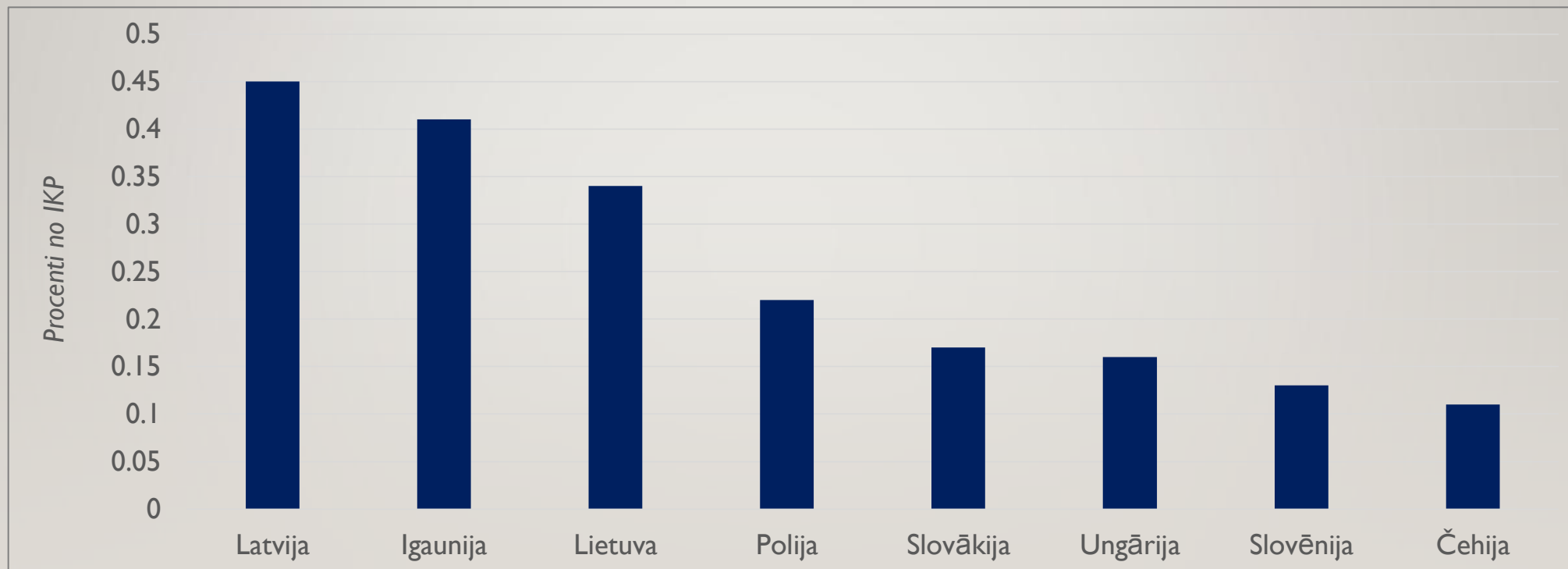
Avots: Latvijas CSP dati

Latvijas integrēšanās starptautiskās institūcijās



- **1990.gada 12.aprīlis Latvijas, Lietuvas un Igaunijas nolīgums par ekonomisko sadarbību**
- 1991.gada 5.novembra likums „Par ārvalstu ieguldījumiem LR”
- 1992.gada 1.janvaris stājas spēkā EK un LR līgums par ES PHARE programmas finansiālā atbalsta saņemšanu
- 1992.gada 19.maijs Latvija kļūst par Starptautiskā valūtas fonda (SVF) dalībvalsti
- 1992.gada augusts Latvija kļūst par Pasaules bankas (PB) dalībvalsti
- 1992.gada 29.septembris Latvija iegūst Pasaules tirdzniecības organizācijas (PTO, tobrīd GATT) novērotājas valsts statusu
- 1995.gads 1.janvāris stājas spēkā Latvijas (arī Lietuvas un Igaunijas) brīvās tirdzniecības līgums ar ES
- **1995.gada 12.jūnijs Latvija (arī Lietuva un Igaunija) paraksta Asociācijas līgumu ar ES**
- 1999.gada 10.februāris Latvija kļūst par PTO dalībvalsti
- 1999.gada decembris uzsāktas oficiālas sarunas par Latvijas iestāšanos ES
- 2003.gada 20.septembris notiek tautas nobalsošana par iestāšanos ES
- 2004.gada 29.marts Latvija kļūst par NATO dalībvalsti
- **2004.gada 1.maijs Latvija kļūst par ES dalībvalsti**
- 2016.gada 1.jūlijs Latvija kļūst par ESAO (OECD) dalībvalsti

Pirmsiestāšanās fondu apjoms pret IKP (pēc pirktspējas paritātes, procentos) 2004.gadā



Avots: Krūmiņš G., *Latvijas tautsaimniecības vēsture*, Jumava, 2017

(Fondu apjoms aprēķināts kā gada vidējais 2000.-2006.gada periodam, Eurostat dati)

ES fondu ietekme uz Latvijas ekonomiku (2004.-2006.gads, procentos no attiecīgā rādītāja)

	2004.	2005.	2006.
IKP (uzkrātā ietekme)	0,7	3,3	8,2
Nodarbinātība (uzkrātā ietekme)	0,8	3,2	6,1
Darba ražīgums (uzkrātā ietekme)	-0,5	-0,9	0,5
Patēriņa cenu līmenis (uzkrātā ietekme)	0,0	2,4	5,8
Patēriņa inflācija (pa gadiem)	0,0	2,2	3,0
Tirdzniecības bilance (% no IKP, pa gadiem)	-2,1	-6,1	-8,4
Reālo algu pieaugums (pa gadiem)	0,7	2,4	2,6

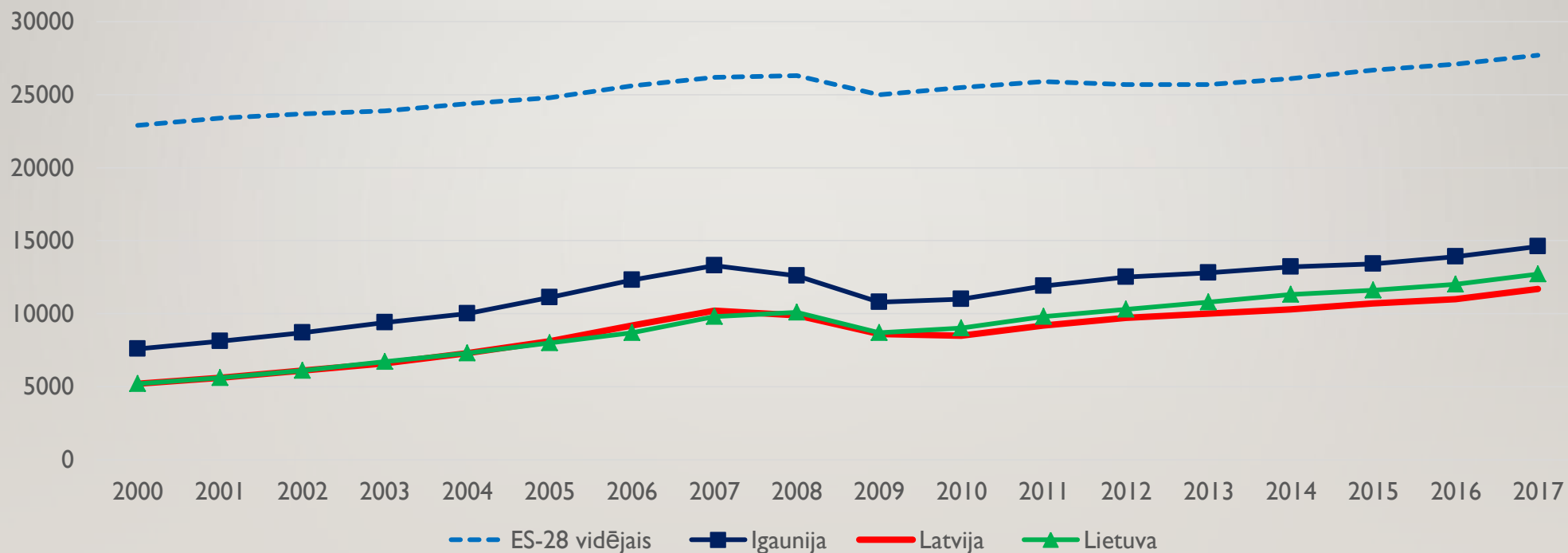
Avots: ES fondu makroekonomiskās ietekmes izvērtējums (Otrā posma ziņojums). Biedrība «Baltijas Starptautiskais Ekonomikas Politikas Studiju centrs», SIA «Baltijas Konsultācijas». – Rīga, 2008, jūnijs

Reālais IKP pieaugums, procentos pret iepriekšējo gadu



Avots: Latvijas CSP dati

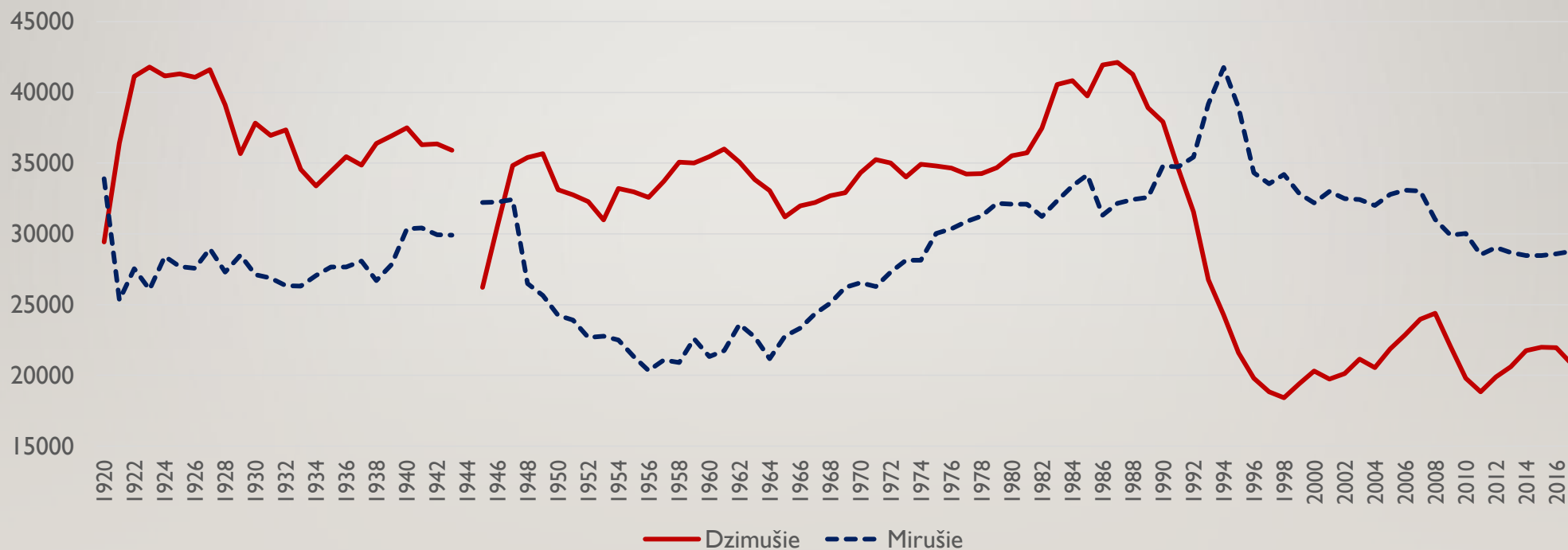
IKP uz 1 iedzīvotāju* Latvijā, Lietuvā, Igaunijā un ES vidēji 2000.-2017.gadā



* Indikators aprēķināts kā reālā IKP attiecība pret vidējo iedzīvotāju skaitu konkrētā gadā.

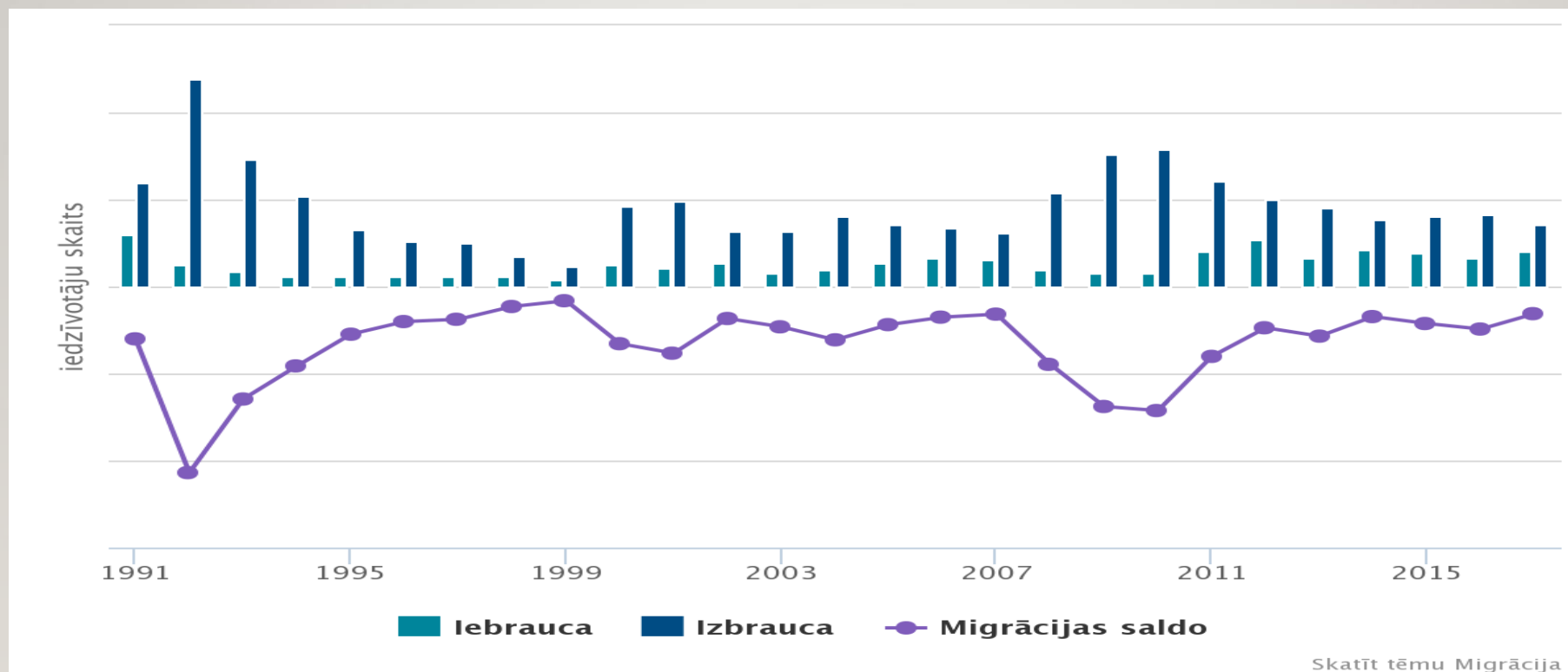
Avots: Eurostat dati

Dzimušo un mirušo skaits Latvijā (1920.-2017.gads)



Avots: Latvijas CSP dati

Starptautiskā ilgtermiņa migrācija (1991. – 2015.gads)



Avots: Latvijas CSP dati



- Neatkarības atgūšanas periodā Latvija bija dziļi integrēta PSRS plānveida centralizētajā ekonomikā: vairāk kā **90%** ārējā preču apgrozījuma veidoja PSRS republikas.
- Latvijas stratēģija neatkarības atgūšanā balstījās uz trim galvenajiem soļiem:
 - ekonomiskās patstāvības atgūšana,
 - pāreja no centralizētās plānošanas uz tirgus ekonomiku,
 - pievienošanās NATO un ES.
- Ekonomiskās patstāvības nodrošināšana tika panākta ar nodokļu sistēmas izveidošanu 1990.gadā, PSRS institūciju darbības pārtraukšanu Latvijas teritorijā 1991.gadā un savas naudas ieviešanu 1992.gadā.
- Pāreja no centralizētas plānsaimniecības uz tirgus ekonomiku tika veikta ar cenu liberalizāciju un valsts īpašumu privatizāciju un denacionalizāciju.
- Šie pasākumi izraisīja dramatiskas pārmaiņas Latvijas ekonomikā:
 - patēriņa cenas 1992.gadā pieauga par tūkst. **700%**,
 - pakalpojumu cenas pat vairāk par **2700%**,
 - iekšzemes kopprodukta (IKP) kritums divos gados (1992.-1993.) sasniedza **50%**.
- Tomēr pateicoties stingrai fiskālai un monetārai politikai izdevās samazināt inflāciju līdz **36%** 1994.gadā un **4,7%** 1998.gadā, bet IKP sākot ar 1994.gadu patstāvīgi, brīžiem pat strauji, pieauga līdz pat 2008.gada ekonomiskajai krīzei.

Paldies par uzmanību!